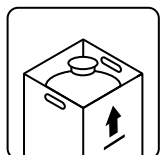


¡Los barriles PET de alta presión son explosivos!



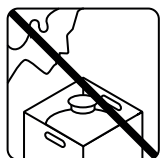
Tenga cuidado, siga las instrucciones.



La posición del barril debe ser siempre estrictamente vertical.



En todas las etapas, el uso de protección facial individual es obligatorio.



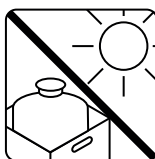
No se incline sobre el barril de PET



Evite el contacto con objetos afilados.

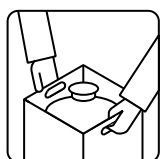


¡Es peligroso!
- inclinar
- dejar caer
- tirar



No retire el barril de la caja, lo protege contra los daños y la luz solar

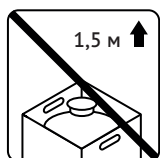
Transporte, almacenamiento:



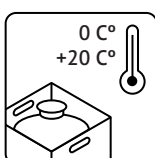
Solo dos personas deben cargar y mover la caja



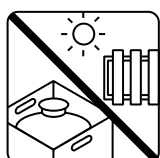
No mueva barriles llenos por pisos resbaladizos



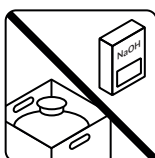
No levante el barril más alto de 1,5 m



Temperatura recomendada de almacenamiento de los barriles: de 0 hasta +20 C



No almacenar al sol y cerca de dispositivos de calefacción

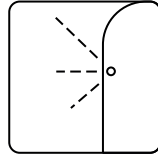


¡El contacto de los barriles con agentes limpiadores (álcalis) es peligroso!

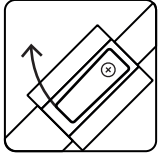
Conexión y uso:



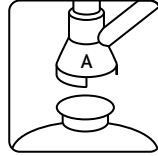
Está prohibido el llenado con una presión de CO₂ superior a 3 bar



Asegúrese de que no hay fugas de gas y/o producto ..(sin silbido)



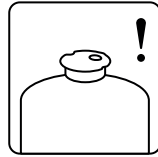
Desconecte CO₂ antes de conectar el dispositivo de llenado



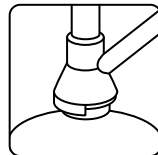
Utilice barriles PET solo con los cabezales de llenado correctos



Limpie la tapa con una solución desinfectante



Asegúrese que no hay daños, materias extrañas, suciedad en el accesorio y en su superficie.



Coloque y centre el cabezal de llenado. Si el cabezal de llenado se coloca con dificultad, ¡está defectuoso!

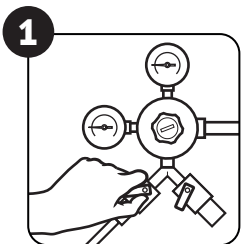
¡Prohibido!

Retirar el cabezal de llenado muy frecuentemente

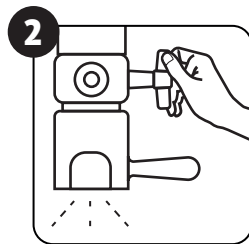
Mover y girar el barril con el mango del cabezal de llenado

Quitar la válvula

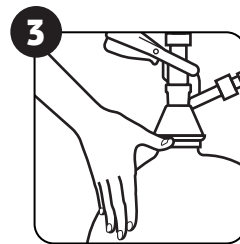
**Advertencia: ¡el barril vacío todavía está bajo presión!
Libere la presión antes de retirar el cabezal de llenado.**



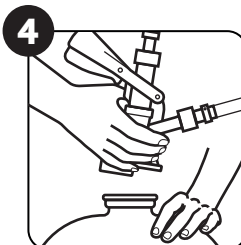
1
Cerrar el suministro de CO₂



2
Abrir el grifo y suelta la presión



3
Presione el barril, asegúrese que es blando



4
Retire el cabezal de llenado del accesorio del barril



5
Cierre la tapa de alivio de presión y precione hasta que haga clic